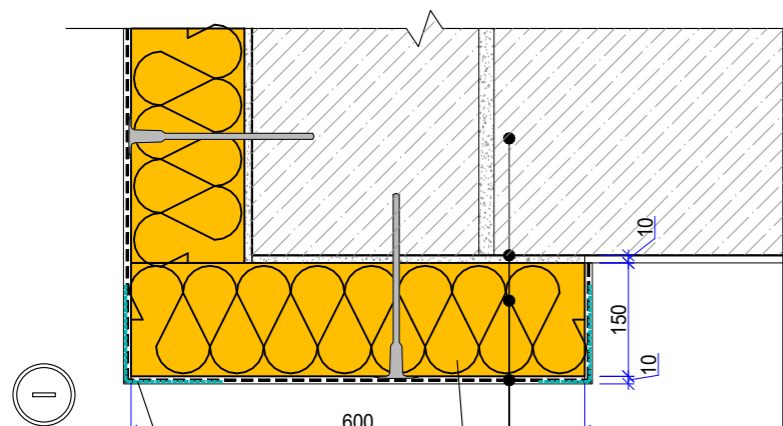


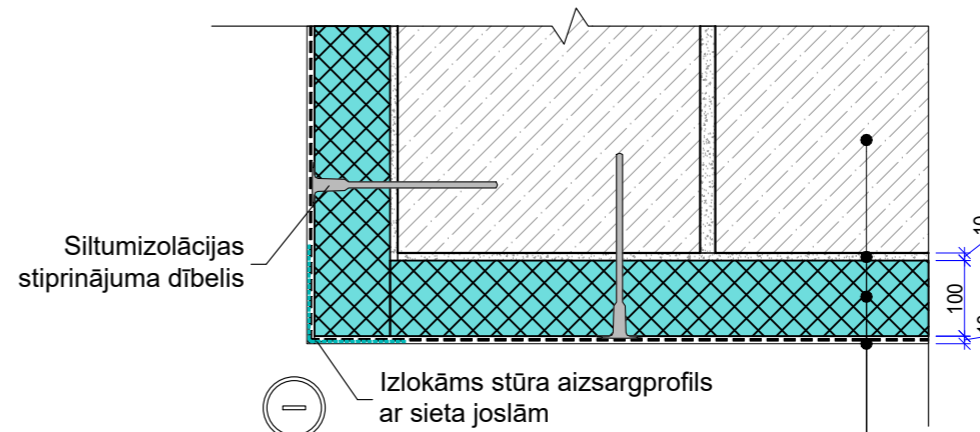
Mezgli "S1"
Sienas stūra mezgls
M 1:10



Siltumizolācijas stiprinājuma dībelis
Izlokāms stūra aizsargprofils ar sieta joslām

1. Esošā keramzītbetona panelu ārējsienu 300mm
2. Gruntējums (pēc nepieciešamības)
3. Līmjava 10mm
4. Siltumizolācija - minerālvate, $\lambda \leq 0.034$ W/mK, ugunsreakcijas klase A1 150mm
5. Armējoša java ar stikla šķiedras armējošo sietu 10mm
6. Gruntējums
7. Tonēts dekoratīvais silikona apmetums

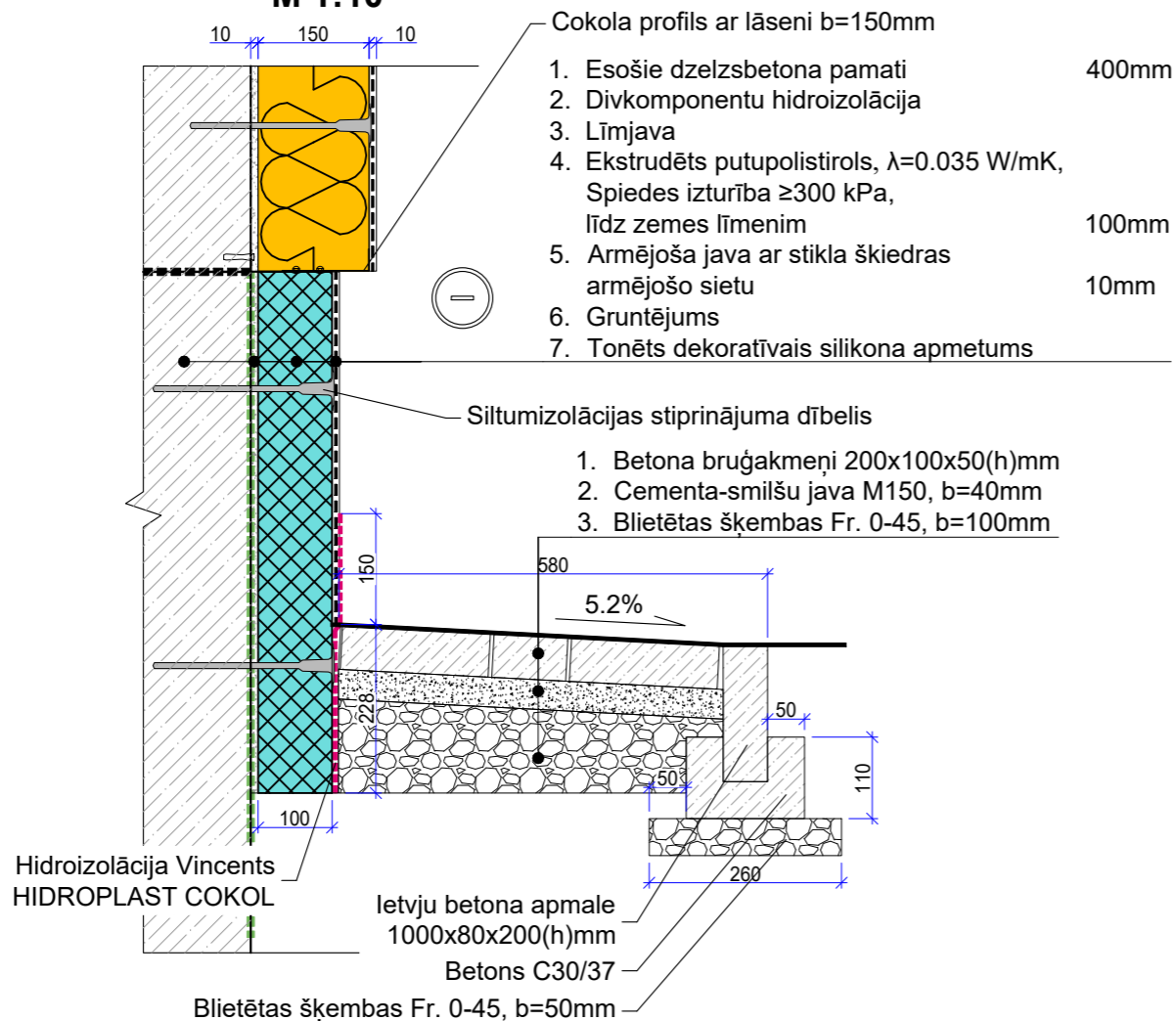
Mezgli "S2"
Cokola stūra mezgls
M 1:10



Siltumizolācijas stiprinājuma dībelis

1. Esošie dzelzsbetona pamati 400mm
2. Divkomponentu hidroizolācija
3. Līmjava
4. Ekstrudēts putupolistirols, $\lambda=0.035$ W/mK, Spiedes izturība ≥ 300 kPa 100mm
5. Armējoša java ar stikla šķiedras armējošo sietu 10mm
6. Gruntējums
7. Tonēts dekoratīvais silikona apmetums

Mezgli "C1"
Cokola mezgls
M 1:10



1. Esošie dzelzsbetona pamati 400mm
2. Divkomponentu hidroizolācija
3. Līmjava
4. Ekstrudēts putupolistirols, $\lambda=0.035$ W/mK, Spiedes izturība ≥ 300 kPa, līdz zemes līmenim 100mm
5. Armējoša java ar stikla šķiedras armējošo sietu 10mm
6. Gruntējums
7. Tonēts dekoratīvais silikona apmetums

Siltumizolācijas stiprinājuma dībelis

1. Betona bruģakmeņi 200x100x50(h)mm
2. Cementa-smilšu java M150, b=40mm
3. Blietētas šķembas Fr. 0-45, b=100mm

Hidroizolācija Vincents
HIDROPLAST COKOL

Ietvju betona apmale
1000x80x200(h)mm
Betons C30/37

Blietētas šķembas Fr. 0-45, b=50mm

<p>SIA "Taikin Build" Reģ.Nr.40103363223 Būvkomersanta reģ.Nr.16292 Jur.adrese: Stiklu iela 16, Daugavpils e-pasts: taikin.build@gmail.com</p>	Pasūtītājs: SIA "DMP" Reģ. Nr. 41503067922 18. novembra iela 37A, Daugavpils		Pasūtījuma Nr. 01/2026						
	Daudzdzīvokļu dzīvojamās mājas Tukuma ielā 1, Daugavpils energoefektivitātes paaugstināšana								
AMATA NOSAUKUMS	VĀRDS, UZVĀRDS	PARAKSTS	DATUMS	Mezgli "S1", "S2" un "C1"					
Buvproj.dalas.vad.	A. Melderis		02.2026						
Izstrādāja	R. Kleimenovs		02.2026	ARHĪVA REĢISTRĀCIJAS NR.	RASĒJUMA MARKA	STADIJA	MĒROGS	LAPA	LAPAS Nr.
				01/2026	AR	BP	1:10	5	8